

血友病について知ろう

どうぶつ かるた



監修：静岡県立こども病院 血友病診療センター センター長 小倉 妙美 先生



武田薬品工業株式会社

血友病について知ろう

どうぶつかるたの 遊び方ガイド



血友病患者さんが日常生活で気をつけたいポイントなどを楽しく学べるかるたです。

医療機関から配布される疾患解説書をお読みになって

血友病や治療に関する理解をより深めて、かるたをお楽しみください。

監修：静岡県立こども病院 血友病診療センター センター長 小倉 妙美 先生



武田薬品工業株式会社



かるたの遊び方

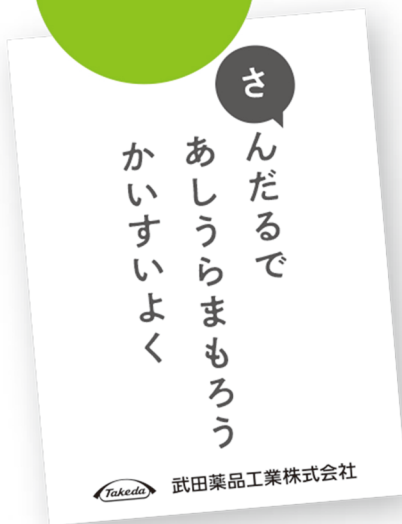


ルールは一般的なかるたと同じで、読み札の頭の文字と同じ絵札を見つけるゲームです。

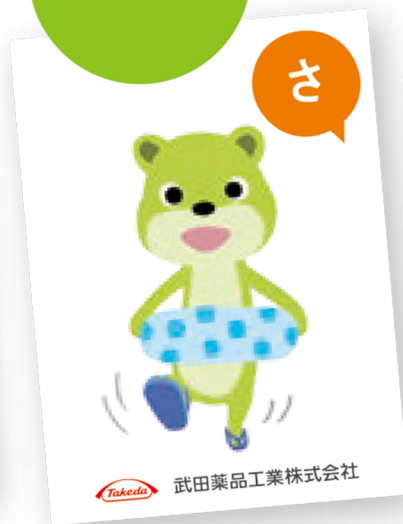
かるたの内容は血友病のお子さまに日常生活の中で気をつけてほしいことや、
知っておいていただきたい情報などが中心になっています。

また、絵札の裏にはその札にまつわる補足情報が載っていますので、絵札を取ったら
裏返してどんなことが書いてあるのか、お子さまと一緒に読んでみてください。

読む！



取る！



裏返して



学ぶ！



遊び方次第で、ひらがなが読めなくても楽しめます。



まだひらがなが読めないお子さまには、遊びの中で楽しくひらがなを学んだり、
かるたゲームに限らず、お子さまの成長に合わせたオリジナルの遊び方を探してみてください。

- 絵札を見せて「何をしているところかな？」などと質問をして絵を読み解く力を育む
- 絵札を並べて「工作しているカエルさんはどの札かな？」と問いかけ、その問いに該当する絵札を見つける絵探しゲーム

かるたで遊ぶ前に

遊びながらお子さまがケガをしないよう、事前に準備をしましょう。

テーブル(床で遊ぶ場合は床)の片付け

手をぶつけないよう、絵札の周囲を事前に片付けてから遊びましょう。

手と手が当たったときにケガをしないための準備

爪が伸びていないかをチェック、手指のアクセサリーは外しておきましょう。

札を取るときは強く叩かず、やさしくタッチ

やわらかいマットを敷く、手袋をつけるなどでもケガ予防につながります。



あ



Takeda 武田薬品工業株式会社

あたまはとっても大切。
もしどこかにつづいたら、
痛くなくてもパパやママに
ぶつけたことをおしえて、しばらく様子を見てね。
ぼーっとしたり、吐き気がしたり、
腫れてきたり、具合がわるくなってきたときは、
すぐ病院に相談してね。

キリンは、
ウシみたいに「モ〜」って
なくんだよ。



あたまごつん
いたくなくても
おしえてね

Takeda 武田薬品工業株式会社

い



Takeda 武田薬品工業株式会社

おいしゃさんも
いっしょにがんばるなかま

お医者さんや看護師さんは、
みんなが元気に
まじにちます。
毎日を過ごせるように、
いっしょにがんばってつづけていっているなかまだよ。
みんなを守ってくれて、
こまったときに助けてくれるって
ヒーローみたいでかっこいいね。


ライオンの
たてがみは、としを
とるとろく
なっていくよ。



いっだつて
たよれるヒーロー
おいしゃさん

Takeda 武田薬品工業株式会社

う



Takeda 武田薬品工業株式会社

うんちやおしっこを
かんさつしよう

もうひとりでトイレできるかな？
うんちやおしっこから、
からだの中の様子がわかることがあるんだよ。
うんちが黒かったり、
おしっこの色が濃かったり、
いつもと色がちがうときは、
トイレを流す前にパパやママにおしえてね。

ウサギのみみが
ながいのは、
おとをよくきく
ためだよ。



うんちはね
からだからの
おてがみだ

Takeda 武田薬品工業株式会社

え



Takeda 武田薬品工業株式会社

たくさんうごくひにあわせて
ちゅうしゃをしよう

えんどう（うんどうかいお）
遠足や運動会、思いっきり楽しみたいうね。
たくさん歩いたり、走ったり、
いつもよりたくさんからだを動かすときは、
事前の準備が大切だよ。
遠足や運動会があるときは、
お医者さんに相談して、
注射の予定をたててもらおう。

ロバはみみが
ながくて
ウサギウマとも
よばれているよ。



えんそくだ
きちんとじゅんび
わすれずに

Takeda 武田薬品工業株式会社

お



Takeda 武田薬品工業株式会社

うんどうすることを
こわがらないで

すきなスポーツはなにか？
からだを丈夫にするために、
いろんな運動にチャレンジしよう！
ケガをしないか心配かもしれないけど、
自分にあったお薬の量や
注射をする日を
お医者さんと相談してみてね。

ニホンザルは、
せいちょうすると
かやおしりが
あかくなるよ。



おそれずに
いろんなうんどう
たのしんで

Takeda 武田薬品工業株式会社



あせもや虫刺されのかゆみ、
気になっちゃうよね。
でも、ひっかきたい気持ちをはまんして、
お薬を塗りつづけておさね。
ひっかいたり傷がでまたり、
もつとかゆくなったり、
治るのがおそくならひっかきやめよう。

ほつきよくにいる
キツネは、
しろいんだよ。

か
ゆいとき
ひっかかないで
おくすりを

武田薬品工業株式会社

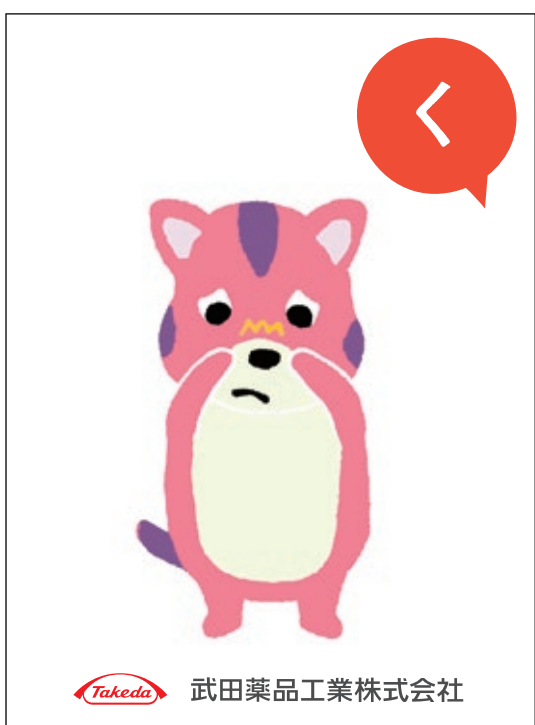


痛いでもかゆいでもない、
うまく言葉にできないけど、
からだが何か変だなんて感じたことはある？
そんなときはがまんしないで、
「からだ何が変なんだって、パパやママに伝えてね。
まわりの大人も、
お子さんが不自然な動きをしていないか、
よく見てあげてくださいね。」

シカのツノって、
まいとし
はえかわるんだよ。

き
づいてよ
うまくいえない
このかんじ

武田薬品工業株式会社



くちや鼻の中がどうなっているのか、ふしぎだよね。
じぶんの鼻の中にもちやをつめてみたり、
いたずらしたくなる気持ちは
とつてもわかるけど、
あぶないからやめようね。
くちやはなか、
口や鼻の中は傷つきやすいし、
とれなくなったらたいへんだよ。

ハムスターって、
あなほりが
とくいなんだよ。

く
ちやはな
へんなものを
いれないで

武田薬品工業株式会社

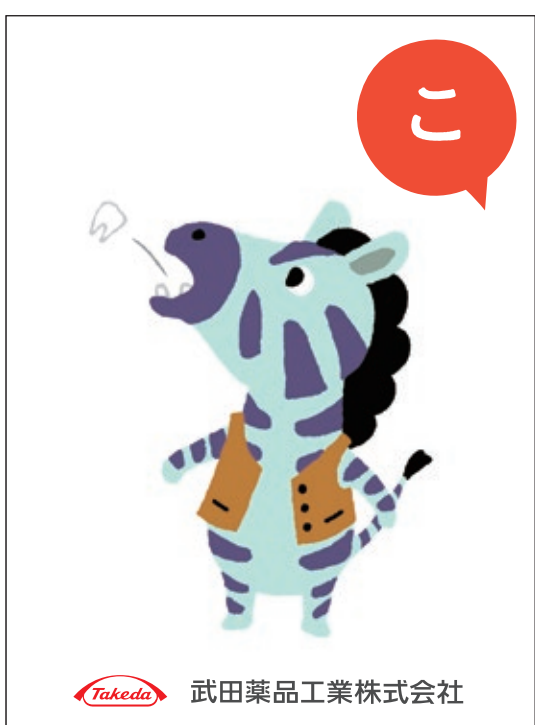


はさみは使えるようになったかな？
切ったり貼ったり工作でつかうとうへは、
使い方をまぢがえると
ケガをしてしまうことがあるから
気をつけようね。
まずは正しい持ち方、
使い方をおぼえることがいじだよ。

ほとんどの
カエルは、
なくのは
オスだけだよ。

け
がなくね
たのしいこうさく
ちよきちよき
ぺったん

武田薬品工業株式会社



こどもの歯、大人の歯と知っているかな？
からだが大きくなるのに合わせて、
こどもの歯が抜けて、
大人の歯が生え変わるんだよ。
歯が抜けるときに血が出ることもあるから、
歯がぐらぐらしても無理に引っはらないで、
パパやママにおしえてね。

シマウマの
シマシマは、
みんなすこしずつ
ちがうんだよ。

こ
どものは
ぐらぐらしたら
おしえてね

武田薬品工業株式会社

さ



Takeda 武田薬品工業株式会社

海や川に入ると、
つめたくて気持ちいいよね。
ついついはだして遊びたくなっちゃうけど、
石やガラスを踏んづけて
足の裏をケガしちゃうたらたいへんだ。
水遊びをするときは、サンダルをはいたり、
ケガをしないように工夫しよう。

うまれたばかりの
カワウソは、
じょうずにおよげ
ないんだよ。



さんだるで

あしうらまもろう
かいすいよく

Takeda 武田薬品工業株式会社

し



Takeda 武田薬品工業株式会社

ちゅうしゃをしたひは
わすれずにきろくしよう

ワニの歯(は)って
なんども
はえかわるん
だよ。



しーるとか

あぷりでしっかり
ちゅうしゃの
きろく

Takeda 武田薬品工業株式会社

す



Takeda 武田薬品工業株式会社

さぽーたーをつけて
ひじやひざをまもろう

チーターも
ネコみたいに
のどをごろごろ
ならすよ。



すぽーつを

するときつけよう
さぽーたー

Takeda 武田薬品工業株式会社

せ



Takeda 武田薬品工業株式会社

にているようでみんなちがう
それがこせいだよ



トカゲは
しっぽがきれても、
またはえてくるよ。

せかいには

いろんなひとが
いるんだよ

Takeda 武田薬品工業株式会社

そ



Takeda 武田薬品工業株式会社

あんぜんにあそぶために
るーるがあるんだよ



コアラは、
カンガルーみたいに
おなかに
ポケットがあるよ。

そとあそび

るーるをまもって
たのしもう


Takeda 武田薬品工業株式会社

た



Takeda 武田薬品工業株式会社

注射の日、守れているかな？
毎日きみが元気に過ごせるように、
注射する日をお医者さんが考えて
決めてくれているんだよ。
だから注射をつづけることは、
きみが元気であるために、
とつづけて大切なことなんだよ。



パンダって
ゆびが6ぼん
あるんだよ。

たいせつだ
げんきにまいにち
すごすため

Takeda 武田薬品工業株式会社


ち



Takeda 武田薬品工業株式会社

なんでちゅうしゃをするのか
しつておこう

血友病というのは、
血がたまりにくい性質のことをいうんだよ。
血が出ると止まりにくいから、
傷が治りにくかったり、
あざがでやすかったりするんだ。
注射は、そんな血友病の人のためにつくれた、
ケガをしたときに
血を止めるのを助けてくれるお薬なんだよ。



アザラシは
あるのが
にがで、
ころがるん
だよ。

ち
がでると
とまりにくいのが
けつゆうびょう

Takeda 武田薬品工業株式会社

つ



Takeda 武田薬品工業株式会社

ちゅうしゃはいのちをまもる
きみのみかた

どつして注射をするのか、知っているかな？
ちゅうしゃは、
血が止まりにくい血友病は、
あざがでやすかったり、
傷が治りにくかったりするんだ。
だから、いつもからだの中で
お薬が血を止めるのを助けてくれるように、
きまめた日に注射をするんだよ。




ブタって
にんげんよりも
あしが
はやいんだよ。

つ
づけよう
ちゅうしゃはきみの
みかただよ

Takeda 武田薬品工業株式会社


て



Takeda 武田薬品工業株式会社

かどっこはぶつけると
とつてもいたい

テーブルにあたまをぶついたら、痛いよね。
とくにかどっこは、
ぶついたら大人でもとても痛いし、
ケガをしてしまうことも
あるから気をつけようね。
おうちの中で、テーブルのほかに
どんなかどっこがあるのかさがしてみよう。



ハリネズミは、
ネズミじゃなくて
モグラの
なかまだよ。

て
ーぶるの
かどはあぶない
きをつけよう

Takeda 武田薬品工業株式会社


と



Takeda 武田薬品工業株式会社

こどもはあたまがおもくて
ころびやすいんだよ

はやく走れるようになったり、
高くジャンプできるようになったり、
できることがふえるってうれしいよね。
だけど、まだからだ小さい子どもは
ころびやすいから、
できるようになったばかりのときは、
ケガにも気をつけてね。



ヒツジは
ざみしがりで、
ひとりぼっちが
にがだよ。

とつとこと
はしりはじめは
ころびやすい

Takeda 武田薬品工業株式会社


な



Takeda 武田薬品工業株式会社

ひじやひざがはれたら
おいしゃさんにそうだしよう

ひじやひざ(肘・膝)の関節が痛むのは、からだの中で血が出て腫れているのかもしれないから、注意しようね。
痛くなくても腫れているときは、パパやママに伝えて、お医者さんに相談してもらおう。




カンガルってうしろむきにあるけいんだよ。

なんでだろう
ひざがいたいし
ふくれてる

Takeda 武田薬品工業株式会社


に



Takeda 武田薬品工業株式会社

にがてなことがあるのは
あたりまえ

すぐにできるよつになつたこと、なかなかうまくできないこと、いろいろあるんじゃないかな。
みんな得意なことがあるよつに、苦手なことがあるのも当たり前なことなんだよ。
おともだちにできて自分にできないことがあったって、それが当たり前なんだ。



ダチョウはとべないけど、ウマとおなじくらいあしがはやいよ。

にがてはね
だれでもいくつか
あるんだよ

Takeda 武田薬品工業株式会社


ぬ



Takeda 武田薬品工業株式会社

おふろでころばないように
くふうしよう

たくさん遊んで汗をかいたら、おふろでさっぱりしたいよね。
ぬれた床にシャンプーやせっけんがこぼれると、とっつてもすべりやすいから、ころばないように気をつけて。
心配なときは、すべりどめマットを使ったり、工夫してみてね。



サイのひふってとつてもぶあついんだよ。

ぬれている
おふろのゆかは
すべりやすい

Takeda 武田薬品工業株式会社

ね



Takeda 武田薬品工業株式会社

なにかこまったら
せんせいにそうだしよう

ようちえん(ほいくえん)やがっこうには、パパやママがいないけど、こまったことがあったとき、どうしているかな？
こまったことがあるときや、具合がわるいときは、先生に相談しよう。




ツバメはなつになると、みなみのくからにほんにくるよ。

ねえせんせい
こまったときは
そうだんだ

Takeda 武田薬品工業株式会社

の



Takeda 武田薬品工業株式会社

たかいところから
おちないようにきをつけよう

ふかふかソファやベッドは、コロコロ、気持ちいいよね。
ソファやベッドは少し高くなっているから、うっかり落ちてケガをしないように気をつけよう。
寝相が気になるときは、ベッドガードをつけると安心だよ。



ゾウっておよぐのがとつてもとくいなんだよ。

のんびりと
べつどでおひるね
ねぞうにちゅうい

Takeda 武田薬品工業株式会社

は

Takeda 武田薬品工業株式会社

はかばかお風呂に入ると、からだがあたたまるよね。でも、からだのどこか腫れているときは、あたたかすぎに気をつけて。よけいに腫れてきちゃったり、痛くなったりしないように、腫れがなくなるまでは様子をみてね。

アライグマはめがわなくて、てさぐりでエサをさがすんだよ。

はれたひはお風呂にゆつくりつかからない

Takeda 武田薬品工業株式会社

ひ

Takeda 武田薬品工業株式会社

むずむずじんじんかんじかたはひとそれぞれ

ひじやひぎ、足首がムズムズするときは、見た目は何ともなくても、からだの中で血が出ている場合があるから、パパやママに教えてね。ムズムズじゃなくてもジンジン、チクチク、人によっていろんな感じ方があるよ。

レッサーパンダのあかちゃんはしろいんだよ。

ひじやひぎむずむずしたらパパママに

Takeda 武田薬品工業株式会社

ふ

Takeda 武田薬品工業株式会社

ちらかったおへやきけんがいっぱい

お片付け、ちゃんとしているかな？ おうちが散らかっていると、うっかりおもちゃを踏んつけてケガをしたり、ころんじやったり危険がいっぱい。大好きなおもちゃがこわれちゃったら、もっと悲しいよね。だから、お片付けとっても大切なんだよ。

イヌはにおいをかぎつけるのがとってもとくいだよ。

ふんづけたおもちゃもいたいぼくもいたい

Takeda 武田薬品工業株式会社

へ

Takeda 武田薬品工業株式会社

どこかにぶついたらけがをしていないかみてもらおう

夢中になって遊んでいて、あたまたからだをどこかにぶつけちゃったり、あるんじゃないかな。痛くなったり、たんこぶができていかなかったり、ぶつけても平気だったときも、念のためパパやママにみてもらおうね。

リスはじぶんのしっぽをまくらにしてねるんだよ。

へいきかなぶつけたところみせてごらん

Takeda 武田薬品工業株式会社

ほ

Takeda 武田薬品工業株式会社

はなをほじるくせがあったらなおそうね

ムズムズかゆい鼻の中、ついほじりたくなるよね。鼻にゆびをつっこむと、鼻の中が傷ついて鼻血が出ちゃうことがあるんだ。鼻血が出たらたいへんだし、おきょうぎもわるいから、鼻ほじりはやめようね。

ゴリラがむねをたたくおとは、とてもおくまでとくよ。

ほじほじほじびつくりぎょうてんはなちでた

Takeda 武田薬品工業株式会社

ま



Takeda 武田薬品工業株式会社

歯医者さんって虫歯を治したり、虫歯ができていないか調べてくれたり、いろんなことをしてくれるんだよ。歯医者さんに血が止まりにくいことを伝えておくと、歯医者さんも、きみも、みんなが安心だね。



トラはネコのなかまだけど、きのぼりがにがだよ。

はいしやさんも
しつていとあんしん

まえもつて
つたえておこう
はいしやさん

Takeda 武田薬品工業株式会社

み



Takeda 武田薬品工業株式会社

ちよつとくすくすたい耳をつじ、みんなは好きかな？きれいにしようとかんぼつてゴシゴシ、ガリガリ耳をつじをすると耳の中を傷つけちゃうかもしれないよ。耳をつじは、やわらかいめんぼうを使つてやさしくね。



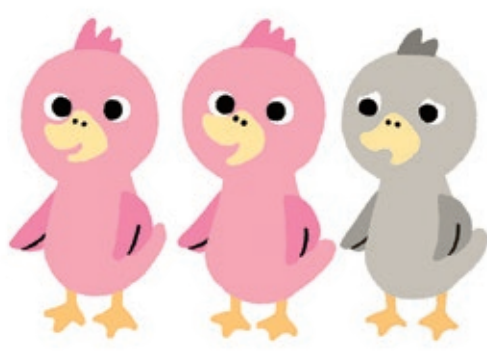
ウシにはいぶくろが4つもあるんだよ。

やわらかいめんぼうで
やさしくみみそうじ

みみそうじ
みみかきよりも
めんぼうで

Takeda 武田薬品工業株式会社

む



Takeda 武田薬品工業株式会社

じよつずになりたくてかんぼつてゐるの、あるかな？なかなかうまくいかないときもあるかもしれないけど、あせらなくても大丈夫。ほかのだれかを気にするんじゃないよ、じぶんのペースで成長すればいいんだよ。



アヒルってとりなのにとぶのがにがなんだよ。

きみはきみ
あせらなくてだいじようぶ

むりせずに
じぶんのペースで
いいんだよ

Takeda 武田薬品工業株式会社

め



Takeda 武田薬品工業株式会社

歯が痛くなる虫歯や、口の中で血が出やすくなる歯周病、いやだよ。虫歯や歯周病にならないために、大切なことは何かわかるかな？そつ、はみがきだね。毎日、はみがきをして、むしばゼロを目指そう！定期的な受診できる歯医者さんを見つけたらいいよ。



カバのあせてピンクいろなんだよ。

はみがきしゆうかんをつけて
くちのなかをせいけつに

めざそうよ
はみがきしゆうかん
むしばゼロ

Takeda 武田薬品工業株式会社

も



Takeda 武田薬品工業株式会社

高いところのものをとるときは、無理をしないで、だれかにとってもらつたか、しっかりと踏み台を使おう。かんぼつて手をのばしてとろうとして、上からも落ちてきて頭にこつん…なんてことになったらあぶないからね。



テナガザルって、うたうのがだいすきなんだよ。

ものがおちてくると
あたまをけがするかも

もうちよつと
てをのばしたら
うえからごつつん

Takeda 武田薬品工業株式会社



やってみたいに出会うって、
 とってもあわせなことなんだよ。
 その気持ちを大切に、
 やってみたいには
 どんどんチャレンジしよう。
 きつと、
 人生のたからものが見つかるよ。

ミーアキャットは
 ネコじゃなくて
 マングースの
 なかまだよ。

や
 ってみたい
 そんなきもちが
 たからもの

Takeda 武田薬品工業株式会社



かいだんって、からだの大きな大人にあわせて
 つくっていることが多いから、
 のぼりおりがたいへんだよね。
 かいだんでこのぼり、下井するぼりって
 大けがしてしまうこともあるから、
 手すりにつかまって、
 ゆっくりのぼりおりにね。

ナマケモノは
 トイレのときだけ
 じめんに
 おりてくるよ。

ゆ
 っくりと
 きをつけながら
 のぼりおり

Takeda 武田薬品工業株式会社



みんなでかけっこやおにごっこ、
 楽しいよね。
 夢中になっちゃって気持ちは
 とっぴまみくわがるけど、
 おともだちや遊具がぶつかって
 ケガをしないように、
 まわりをよく見てあそんでね。

ペンギンは
 そらをとべない
 かわりに、およぐのが
 すごくとい
 なんだよ。

よ
 そみして
 おともだちと
 ごつつんこ

Takeda 武田薬品工業株式会社

ら



Takeda 武田薬品工業株式会社

のりものあそびは
あんぜんうんでん



どうぶつえんに
いるクマは
どうみん
しないだよ。

らんぼうな

うんでんすると
けがのもと

Takeda 武田薬品工業株式会社

り



Takeda 武田薬品工業株式会社

たびさきでちゅうしゃをするときは
おもしろいしや



ウマは
みぎとひだりの
みみをべつべつに
うごかせるん
だよ。

り
よこうでも

しつかりちゅうしゃ
わすれずに

Takeda 武田薬品工業株式会社

る



Takeda 武田薬品工業株式会社

ちやんとちゅうしゃしていれば
げんきにあそべるよ



インバラは
シカにいてるけど、
ウシのなかま
だよ。

る
んるんで

げんきにあそぼう
ちゅうしゃして

Takeda 武田薬品工業株式会社

れ



Takeda 武田薬品工業株式会社

ゆめにむかってがんばるって
すてきなこと



シカの
なかまのなかで
トナカイだけ
メスにもツノが
あるよ。

れ
つつごー

ゆめにむかう
きみがすき

Takeda 武田薬品工業株式会社

ろ



Takeda 武田薬品工業株式会社

あしをまもつてくれる
くつをえらぼう



フラミンゴが
かたあしでたつのは、
みずがためたい
からだよ。

ろ
ーかつとより

はいかつと
あしくびまもる
くつえらび

Takeda 武田薬品工業株式会社

